



Combinatiebouw voor industriële elektrotechniek b.v.

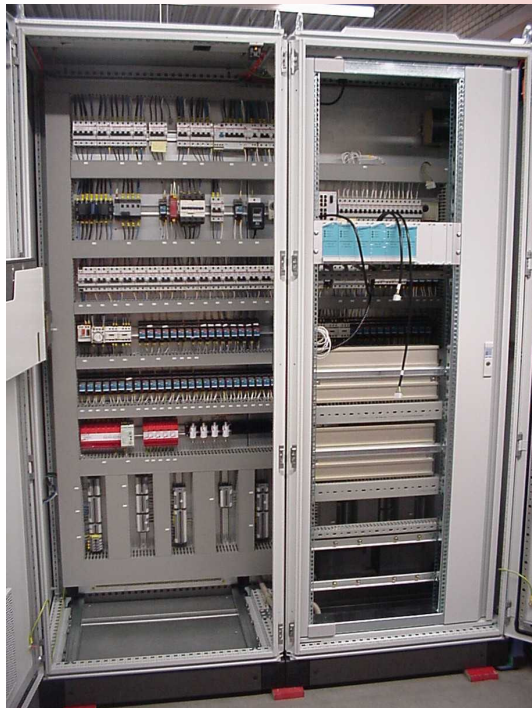
Projectinfo.....

Infra techniek.

Sinds vele jaren is Combinatiebouw actief op het gebied van infratechniek.

Projecten voor drukrioleringsinstallaties, minigemalen, maar ook automatisering van bruggen en sluisen en tunnels behoren tot de mogelijkheden. Ook voor openbare verlichting systemen, eventueel met Protec hebben we de nodige projecten voor Provincies en Rijkswaterstaat gemaakt.

Drukrioleringsinstallaties hebben we al vele duizenden gemaakt. Sinds 1982 zijn we al actief in deze markt met productie en engineering.



Bruggen en Sluisen worden steeds vaker onbemand, waardoor de automatisering vernieuwd en uitgebreid moet worden.



Combinatiebouw voor industriële elektrotechniek b.v.

Openbare verlichting

De laatste jaren wordt meer en meer aandacht besteed aan goede geautomatiseerde openbare verlichting. Gemeentes, Provincies en Rijkswaterstaat hebben behoefte aan veilige en beheersbare installaties. Protec, een beveiligingssysteem ontwikkeld voor deze markt, behoort tot onze specialismen.



De OV-kasten staan buiten, en moeten dus in robuuste RVS kasten worden gemonteerd.

Nette en overzichtelijke kasten, zorgen voor een snelle en nette werkmethode langs de weg. Het Protec systeem wordt door ons ingeregeld en in bedrijf gesteld op basis van uw kabelberekeningen.



Ook de conventionele uitvoering is duidelijk en overzichtelijk opgebouwd.



Combinatiebouw voor industriële elektrotechniek b.v.

Referentielijst;

Een greep uit door ons gerealiseerde infra-projecten;

- ✓ **RWZI Eindhoven**
- ✓ **23 Bruggen sluizen; Zuid – Willemsvaart, Wilhelmina kanaal**
- ✓ **Meer als 100.000 drukrioleringinstallaties ITT**
- ✓ **Gemalen en minigemalen**
- ✓ **Snelweg A7, A50, A9,**
- ✓ **Provinciale wegen N201, N301, N34, N36,**
- ✓ **RVS Camerakasten voor diverse snelwegen**
- ✓ **Verdelers Noordtunnel**
- ✓ **Verdelers Efteling, parkverlichting**
- ✓ **Ontvangststation IJ-tunnel, besturingskast voor mastmontage**
- ✓ **Parkeergarage Vlissingen, hoofdverdelers**
- ✓ **.....**